

Öffnungszeiten

Di: 10.00 Uhr bis 12.00 Uhr
13.00 Uhr bis 17.00 Uhr

Do: 10.00 Uhr bis 12.00 Uhr
13.00 Uhr bis 17.00 Uhr

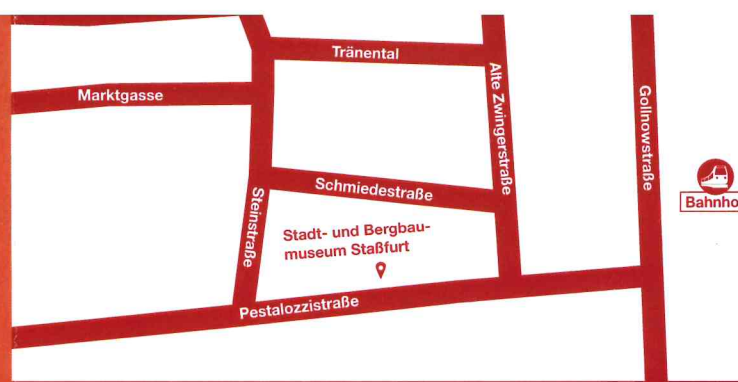
(Sowie nach Vereinbarung auch am Wochenende!)

Wir laden besonders ein

- Kinder- und Jugendgruppen
- Schulklassen
- Geschichtsinteressierte
- Vereine
- Seniorengruppen
- Staßfurter und Besucher der Stadt

Wir organisieren

- Sonderausstellungen
- Museumsführungen
- Besichtigung des historischen Eseltretrades
- Stadtführungen
- Besichtigung des Schnitzaltars



Standort

Stadt- und Bergbau-Museum Staßfurt

Leiter: Michael Scholl
Pestalozzistraße 6
39418 Staßfurt

Telefon: 03925 / 32 31 33

E-Mail: museum@stassfurt.net

Facebook: Stadt- und Bergbaumuseum Stassfurt

Impressum

Herausgeber

Stadtverwaltung Staßfurt
Stadt- und Bergbaumuseum

Gestaltung und Druck

Salzland Druck GmbH & Co. KG

Fotos

Michael Scholl

Das Staßfurter Stadt- und Bergbaumuseum dankt an dieser Stelle allen Besuchern und Freunden, die das Museum bisher mit Sach- und Geldspenden gefördert haben! Wir sind Ihnen dankbar für Hinweise zur Verbesserung unserer Arbeit. Gegenstände und Dokumente, die als Leihgabe oder zum ständigen Verbleib übergeben werden, werden mit Dankbarkeit entgegen genommen und fließen nach Möglichkeit in die Ausstellungen mit ein.

STADT- UND BERGBAUMUSEUM STASSFURT



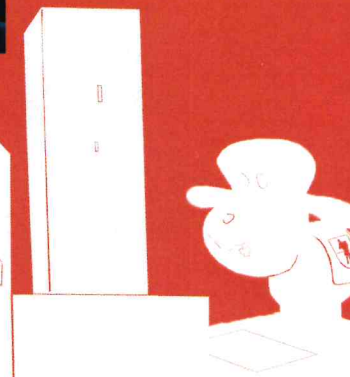
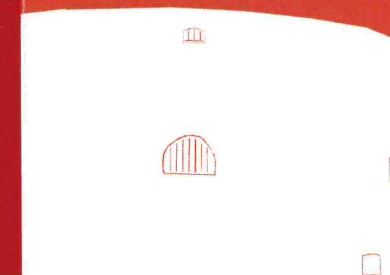
Rondell



Historischer Keller



Die Außenanlage des Stadt- und Bergbaumuseums



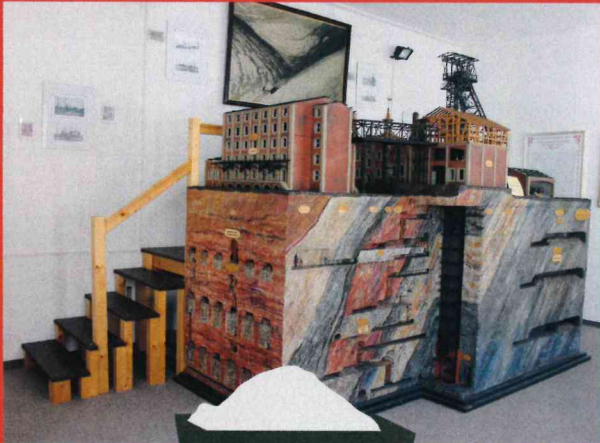


Herzlich willkommen!

Wer sich für die 1200 Jahre alte Geschichte der Stadt Staßfurt interessiert, ist in unserem, seit mittlerweile über 35 Jahre bestehenden Museum, welches sich im 400 Jahre alten, unter Denkmalschutz stehenden Salzgrafenhaus mit 500 qm Ausstellungsfläche und 1500 qm Freifläche präsentiert, richtig. Ein besonderes Material, das Salz, bestimmt die Entwicklung, den Reichtum und die Folgen, mit der die Stadt leben muss. Zu erkunden ist dies über Ausstellungsstücke; Geräte, Fotos, Dokumente, ein historisches Bergbaumodell, sowie ein Geologisches 3D-Modell des „Staßfurter Sattels“. Beginnen Sie Ihre geschichtliche Entdeckungsreise hier! Die Moderne kommt nicht zu kurz. Alle sechs Wochen wechselnde regionale Kunst- und Hobbyausstellungen.

Wir freuen uns auf Ihren Besuch!

Bergbaumodell



Stadtgeschichte im Erdgeschoss, seit mittlerweile über 35 Jahren

- Urkundliche Ersterwähnung
- Staßfurt im Mittelalter
- Salzgewinnung durch Siedebetrieb
- Salzbergbau
- Gesellschaftsepoche
- Industriegeschichte
- Staßfurt im vereinten Deutschland
- Sonderausstellungen

Bergbaugeschichte im Obergeschoss

- Geologische Vorkommnisse
- Sammlung von Salzen
- Kalibergbau
- Folgen des Kalibergbaus
- Maschinen und Geräte
- Vereinsleben

Sonderausstellung



Freifläche auf dem Museumshof

- Großgeräte unter Tage
- Großgeräte über Tage
- Eseltretrad

Museumskeller

- Eröffnung von Sonderausstellungen
- Durchführung von Vorträgen
- Vereinsraum des Bergmannsvereins
- Durchführung von Beratungen und Feierlichkeiten

Das Stadt- und Bergbaumuseum ist:

- Partner „AUF SALZIGER TOUR“
- Station der „Glück Auf“ Tour“ liegt am Europaradweg R1 und der Straße der Romanik
- Stätte des Staßfurter Bergbaus
- Station des „Salzländer Kulturstempels“

Eseltretrad

